

# CARTA DELLO SCENARIO DI RISCHIO SISMICO

scala 1:10.000

Regione Lazio  
Comune di Ronciglione



Tav.2

Comune	Soggetto realizzatore	Data:
Approvato con Delibera del Consiglio Comunale n. 66 del 30/11/2016	Geologi Associati Fantucci e Stocchi Collaboratore: Dott. Carlo Emanuele Berrini	Novembre 2016 Rev. Marzo 2017

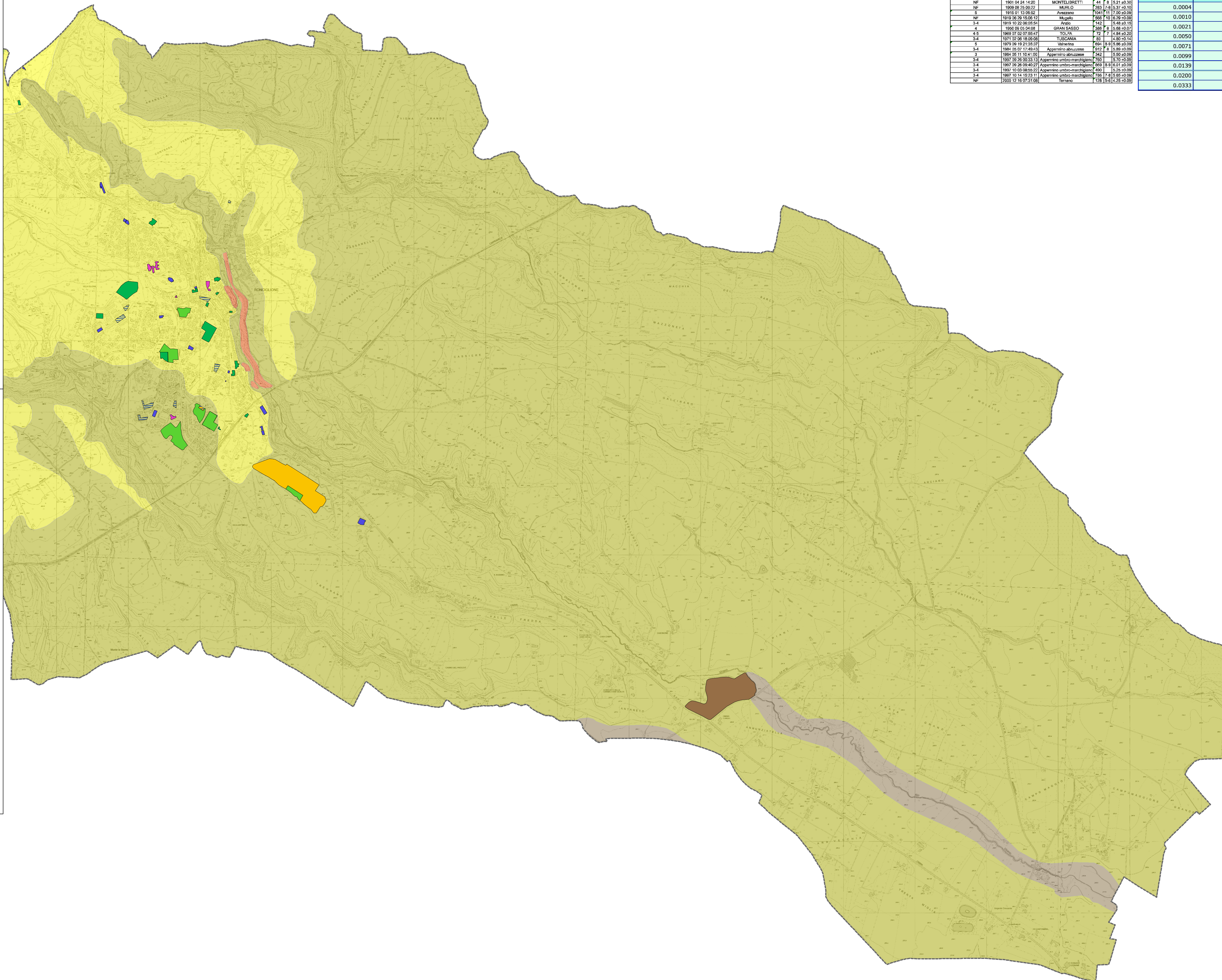
## Legenda

Codice Provincia: 056

Codice Comune: 045

- Edifici strategici ai fini di protezione civile
- Centro Operativo Comunale (COC)
- Edifici rilevanti ai fini di protezione civile (Scuole)
- Zone instabili
- Zone stabili suscettibili di amplificazione sismica (Zona 2001)
- Zone stabili suscettibili di amplificazione sismica (Zona 2002)
- Zone stabili suscettibili di amplificazione sismica (Zona 2003)
- Zone stabili suscettibili di amplificazione sismica (Zona 2004)
- Zone stabili suscettibili di amplificazione sismica (Zona 2005)
- Zone stabili suscettibili di amplificazione sismica (Zona 2006)
- Aree di accoglienza o ricovero per la popolazione (Tendopoli)
- Strutture di accoglienza
- Aree di ammassamento soccorritori
- Aree di attesa
- Aree di accoglienza bestiame
- Limite comunale

0 500 1.000 Metri



Eletti	In	Data	Elettore	Temeroli		
				N°	Q	M
6,7	1888	05/11/23/30	BIGNONEGGIO	6	18	18
5	1877	12/23/26/03	CAPRIANICA	13	6	14
7	1862	01/22	COLLI ALBANI	6	7	13
4,5	1860	05/27/23/35	ARZI	136	7	14
NP	1801	04/24/14/20	MONTESILVANI	44	7	13
NP	1909	09/29/20/22	MARILIO	293	7	13
5	1915	01/13/26/02	Avellanese	1041	11	17
NP	1913	28/28/15/06/13	Mugello	653	13	15
3,4	1915	10/22/06/05/04	Arno	142	14	15
4	1900	05/05/04/08	GRAN SASSO	366	8	14
4,5	1905	07/02/05/06/07	TO S/A	7	7	14
3,4	1911	02/28/18/09/08	TUSCANIA	60	14	14
5	1915	08/19/15/05/07	Viterbo	696	13	15
3,4	1984	06/07/17/08/13	Appennino abruzzese	612	8	15
3	1984	05/11/10/11/00	Appennino abruzzese	542	15	15
3,4	1997	09/26/00/33/13	Appennino umbro-marchigiano	750	15	15
3,4	1997	09/26/00/40/27	Appennino umbro-marchigiano	200	14	15
3,4	1997	10/01/00/30/21	Appennino umbro-marchigiano	420	15	15
3,4	1997	10/14/10/23/11	Appennino umbro-marchigiano	736	15	15
NP	2000	12/16/07/31/00	Teramo	158	14	15

Frequenza annuale di superamento	a(g)		
	16° percentile	50° percentile	84° percentile
0.0004	0.0936	0.1337	0.1589
0.0010	0.0726	0.1070	0.1254
0.0021	0.0581	0.0890	0.1030
0.0050	0.0432	0.0702	0.0801
0.0071	0.0376	0.0629	0.0721
0.0099	0.0330	0.0570	0.0648
0.0139	0.0284	0.0514	0.0578
0.0200	0.0235	0.0455	0.0513
0.0333	0.0172	0.0378	0.0420